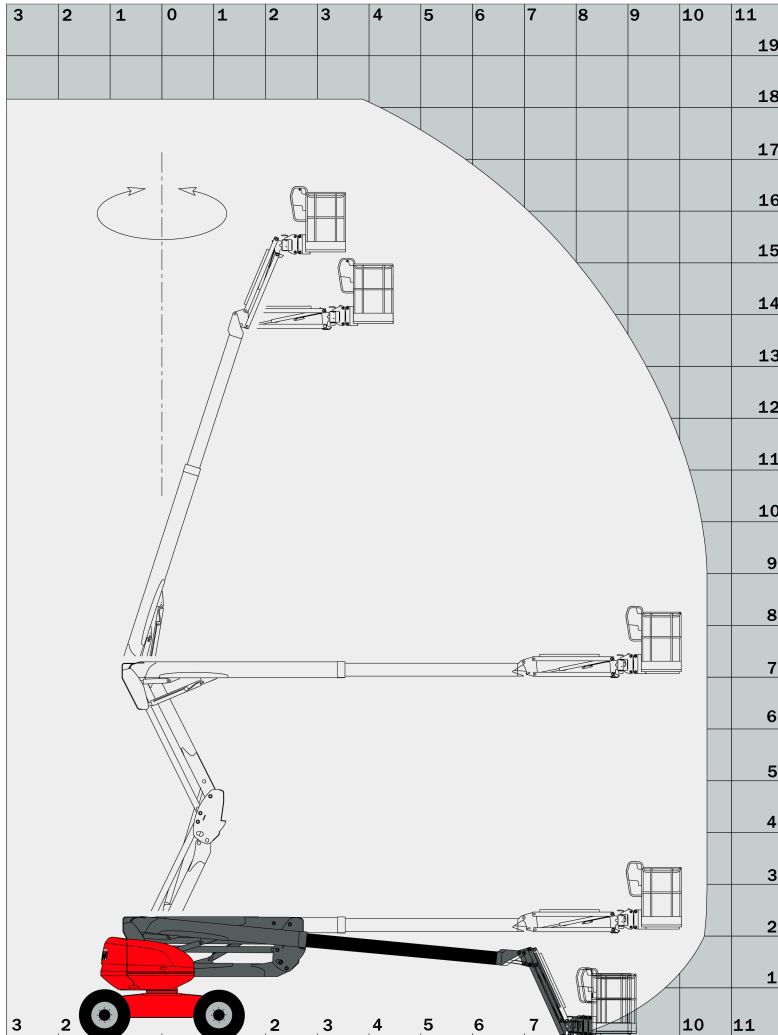


MANITOU 180 ATJ

Technische Beschreibung

Lastdiagramm (EN 1459-B)



| | |
|---|------------------|
| Hubhöhe | 16.15 m 52'12" |
| Hebekraft | 230 kg 506 lb |
| Hebekraft (Personen) | 2 |
| Exterior lifting capacity (no. of people) | 2 |
| Maximaler Versatz | 10.62 m 34'10" |
| Überhang | 7.42 m 24'4" |
| Fahrgeschwindigkeit | 7.2 kmh 4.47 mph |
| Arbeitsgeschwindigkeit | 0.8 kmh 0.5 mph |

Abmessungen

| | | |
|---------------------|---------|----------|
| Gesamtlänge | 7.65 m | 25'1" |
| Länge (eingefahren) | 5.59 m | 18'4" |
| Breite | 2.28 m | 7'6" |
| Höhe | 2.46 m | 7'9" |
| Höhe (eingefahren) | 2.7 m | 8'10" |
| Gewicht (leer) | 7550 kg | 17798 lb |
| Wenderadius | 3.71 m | 12'2" |
| Bodenfreiheit | 0.405 m | 1'5" |

Motor/Batterie

| | | |
|------------|-----------|-------|
| Energie | Diesel | |
| Motormarke | Kubota | |
| Stufe | Stage 3A | |
| Typ | V1505-E3B | |
| Leistung | 35 ch | 35 hp |
| Leistung | 26.2 KW | |

Hydraulisch

| | |
|----------------------------------|----------------|
| Druck | 305 bars |
| Volumen des Hydraulikölbehälters | 54 l 14.27 gal |

Andere Spezifikationen

| | |
|---|-----|
| Anzahl Räder (vorne/hinten) | 2/2 |
| Anzahl Antriebsräder (vorne/hinten) | 2/2 |
| Anzahl Lenkräder (vorne/hinten) | 2/2 |
| Anzahl der gebremsten Räder (vorn/hinten) | 0/2 |
| Reifenabmessungen (vorne) | 18" |
| Reifenabmessungen (hinten) | 18" |

